

貸店舗・事務所(一部)

四谷三丁目駅

新宿区舟町

専有面積
32.80㎡

築年月
1993年03月

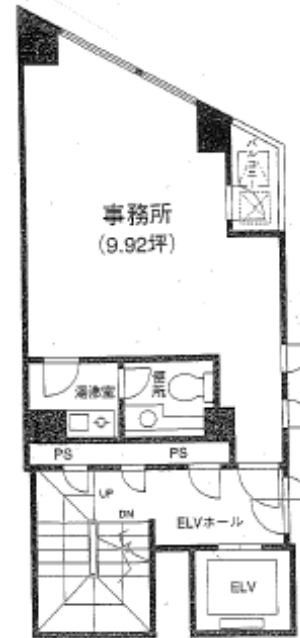
引渡し
相談



丸の内線四谷三丁目駅徒歩1分！
角部屋で明るく開放感良好です！

チェックポイント！

飲食店不可,角部屋,専有部分にトイレあり,冷蔵庫,エアコン,エレベーター



物件種目	貸店舗・事務所(一部)
最寄駅	四谷三丁目
賃料	賃料 13.93万円
貸借条件	礼金なし 敷金なし 保証金6ヶ月

物件所在地	東京都新宿区舟町 1-7		
交通	東京メトロ丸の内線 四谷三丁目 徒歩1分		
建物	建物名	うめのビル 3階フロアー	
	構造・規模	SRC 7階建 地下1階/3階部分	
	使用部分積	32.80㎡	間取タイプ
	間取内訳		
築年月	1993年03月	契約期間	2年
管理費等	共益費21,427円/月		
土地面積		用途地域	
駐車場			
現況	空	引渡日	相談
接道状況 (角地・間口)			
設備	専有部分にトイレあり,冷蔵庫,エアコン,エレベーター		
備考	コンビニ・飲食店が近くに有り便利です。 保証金償却:解約時2ヶ月 更新料:新賃料1ヶ月 利用駅1:都営新宿線 曙橋 徒歩4分		

この図面は物件情報の一部を抜粋して掲載しております。(現況優先)
付帯条件や別途料金等が発生する場合がありますのでご確認ください。

at home

infosheet 物件番号 69681685041

東京都知事免許(7)第63431号 〒160-0004 東京都新宿区四谷3丁目5 つるやビル1階

株式会社三景コーポレーション

TEL: 03-3359-5521 FAX: 03-3359-7839 定休日: 不定休 年末年始・GW・夏季休暇

■取引態様: 専任媒介