

貸事務所(一部)

新宿御苑前駅

新宿区四谷4丁目

専有面積
48.44㎡

築年月
1979年11月

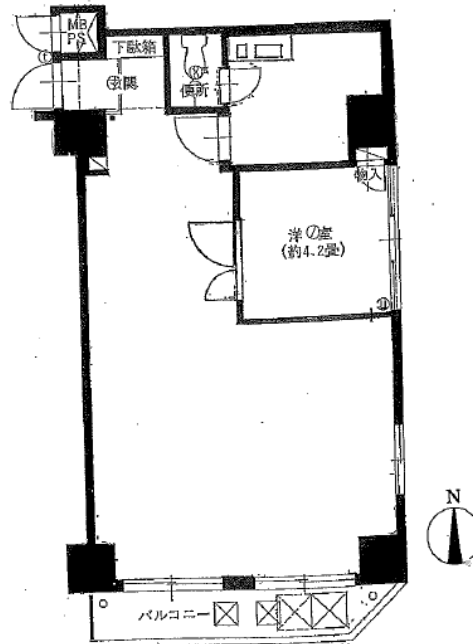
引渡し
即時



南向きの明るいオフィス！
1階がコンビニで便利です。

チェックポイント！

角部屋,専有部分にトイレあり,エアコン2台以上,エレベーター



物件種目	貸事務所(一部)
最寄駅	新宿御苑前
賃料	18.19万円
貸借条件	礼金2ヶ月 敷金4ヶ月 保証金なし

物件所在地	東京都新宿区四谷4丁目		
交通	東京メトロ丸ノ内線 新宿御苑前 徒歩3分		
建物	建物名	ロジマン御苑 503号室	
	構造・規模	SRC 11階建/5階部分	
	使用部分積	48.44㎡	間取タイプ
	間取内訳		
築年月	1979年11月	契約期間	2年
管理費等	10,800円/月		
土地面積		用途地域	
駐車場			
現況	空	引渡し日	即時
接道状況 (角地・間口)			
設備	専有部分にトイレあり,エアコン2台以上,エレベーター		
備考	更新料:新賃料1ヶ月 利用駅1:東京メトロ丸ノ内線 四谷三丁目 徒歩5分		

この図面は物件情報の一部を抜粋して掲載しております。(現況優先)
付帯条件や別途料金等が発生する場合がありますのでご確認ください。

at home

infosheet 物件番号 69591555029

東京都知事免許(6)第63431号 〒160-0004 東京都新宿区四谷3丁目5 つるやビル1階

株式会社三景コーポレーション

TEL: 03-3359-5521 FAX: 03-3359-7839 定休日: 不定休 年末年始・GW・夏季休暇

■取引態様: 専任媒介