

貸マンション

四谷三丁目駅

メゾンドール村上 102号室

間取り
1DK

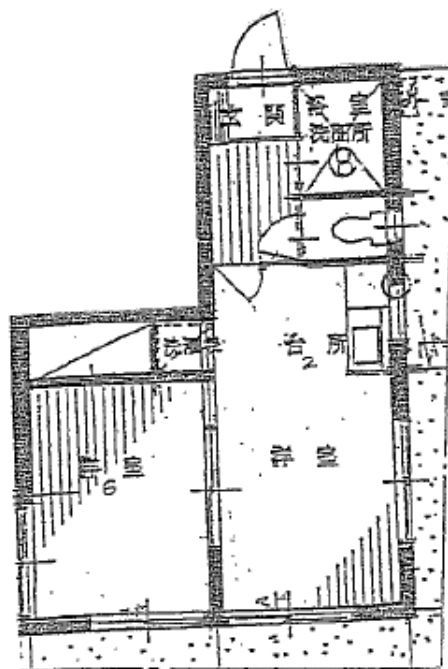
専有面積
31.18㎡

築年月
1989年12月

2線2駅利用可の至便な場所！
住居地域で閑静なロケーション！

チェックポイント！

3面採光,B・T別室,2口コンロ,収納スペース,シューズボックス,室内洗濯機置場,エアコン



物件種目	貸マンション
最寄駅	四谷三丁目
間取タイプ	1DK
賃料	100,000円
賃貸条件	礼金1ヶ月 敷金1ヶ月 保証金なし

物件所在地	東京都新宿区舟町 9番地		
交通	東京メトロ丸ノ内線 四谷三丁目 徒歩3分		
建物	建物名	メゾンドール村上 102号室	
	構造・規模	RC 3階建/1階部分	
	使用部分積	31.18㎡	
	間取内訳	洋6	
築年月	1989年12月	契約期間	2年
管理費等	5,000円/月		
駐車場			
現況	空家	入居日	相談
設備	B・T別室,2口コンロ,収納スペース,シューズボックス,室内洗濯機置場,エアコン		
保険等	要2年		
備考	2駅ともスーパー・コンビニが有り便利です 1階ですが3面採光のお部屋でとても明るいです、オールフローリングで快適です。 更新料:新賃料1ヶ月 利用駅1:都営新宿線 曙橋 徒歩5分		

この図面は物件情報の一部を抜粋して掲載しております。(現況優先)
付帯条件や別途料金等が発生する場合がありますのでご確認ください。

at home

infosheet 物件番号 69559250025

東京都知事免許(6)第63431号 〒160-0004 東京都新宿区四谷3丁目5 つるやビル1階

株式会社三景コーポレーション

TEL: 03-3359-5521 FAX: 03-3359-7839 定休日: 不定休 年末年始・GW・夏季休暇

■取引態様: 媒介