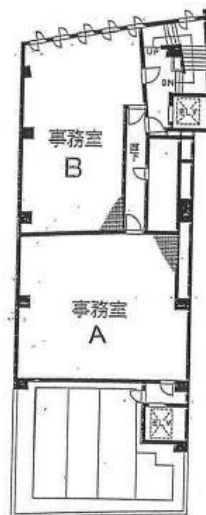
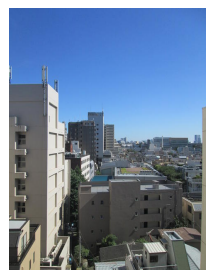


# 貸店舗・事務所(一部)



駅から徒歩1分圏内  
南向きの明るい事務所です。

## チェックポイント!

- OAフロア●男女別トイレ●エアコン2台以上●エレベーター

専有面積  
198.34㎡

築年月  
1971年10月

引渡し  
即時

この図面は物件情報の一部を抜粋して掲載しております。(現況優先)  
付帯条件や別途料金等が発生する場合がありますのでご確認ください。

最寄駅 **四谷三丁目駅**

賃料 **77.76万円**

礼金なし 敷金なし 保証金8ヶ月

物件所在地	東京都新宿区四谷3丁目		
交通	東京メトロ丸ノ内線 四谷三丁目 徒歩1分		
建物	建物名	第一光明堂ビル 6階フロアー	
	構造・規模	SRC 10階建 地下2階 6階部分	
	使用部分積	198.34㎡	間取タイプ
	間取内訳		
築年月	1971年10月	契約期間	2年
管理費等	なし 共益費226,800円/月		
土地面積		用途地域	
駐車場			
現況	空	引渡日	即時
接道状況 (角地・間口)			
設備	男女別トイレ エアコン2台以上 エレベーター		
備考	駅から徒歩1分圏内、店舗相談可 24時間使用可! 保証金償却: 解約時2ヶ月		

# 株式会社三景コーポレーション

東京都知事免許(6)第63431号 〒160-0004 東京都新宿区四谷3丁目5 つるやビル1階

☎ 03-3359-5521 fax 03-3359-7839 定休日: 不定休 年末年始・GW・夏季休暇

■取引態様: 専任媒介