

貸店舗・事務所(一部)

四谷三丁目駅

新宿区四谷3丁目

専有面積
106.78㎡

築年月
1974年07月

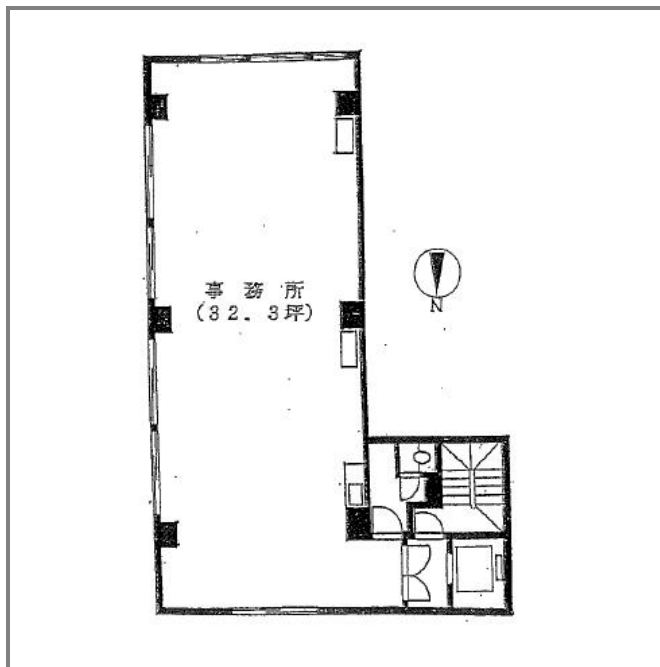
引渡し
相談



新宿通りに面し駅徒歩1分圏内！
東南北の角部屋で明るいオフィス

チェックポイント！

飲食店不可 日当たり良好 トイレ 都市ガス エアコン2台以上 エレベーター



物件種目	貸店舗・事務所(一部)		
最寄駅	四谷三丁目		
賃貸条件	賃料	45.35万円	
	礼金 2ヶ月 敷金 6ヶ月 保証金 なし		
物件所在地	東京都新宿区四谷3丁目11番地		
交通	東京メトロ丸ノ内線 四谷三丁目 徒歩1分		
建物	建物名	第2光明堂ビル 5階フロアー	
	構造・規模	RC 7階建 地下1階 5階部分	
	使用部分面積	106.78㎡	間取タイプ
	間取内訳		
築年月	1974年07月	契約期間	2年
管理費等	なし		
土地面積		用途地域	
駐車場			
現況	空	引渡日	相談
接道状況 (角地・開口)			
設備	トイレ 都市ガス エアコン2台以上 エレベーター		
備考	コンビニ・スーパー・飲食店が近くて便利 更新料：新賃料 1ヶ月		

この図面は物件情報の一部を抜粋して掲載しております。(現況優先)
付帯条件や別途料金等が発生する場合がありますのでご確認ください。

at home

infosheet 物件番号 69543999089

東京都知事免許(6)第63431号 〒160-0004 東京都新宿区四谷3丁目5

株式会社三景コーポレーション

TEL : 03-3359-5521 FAX : 03-3359-7839 定休日 : 日・祭日

■取引態様 : 専任媒介