

# 貸店舗・事務所(一部)

## 四谷三丁目

新宿区四谷3丁目

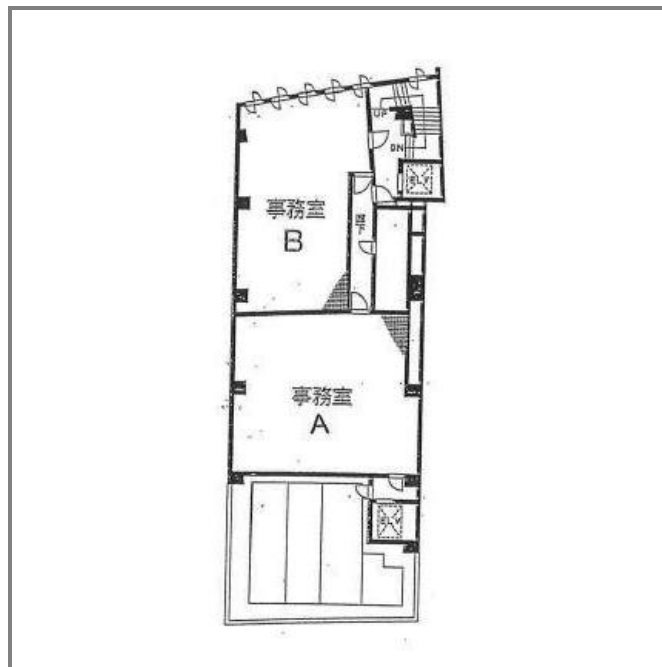
専有面積  
198.34㎡

築年月  
1971年10月

引渡し  
相談

駅から徒歩1分圏内

チェックポイント！  
エアコン エレベーター



物件種目	貸店舗・事務所(一部)		
最寄駅	四谷三丁目		
賃貸条件	賃料	75.60万円	
	礼金なし 敷金なし 保証金8ヶ月		
物件所在地	東京都新宿区四谷3丁目9		
交通	東京メトロ丸ノ内線 四谷三丁目 徒歩1分		
建物	建物名	B第一光明堂ビル 9AB	
	構造・規模	SRC 10階建 地下2階 9階部分	
使用部分面積	198.34㎡		
築年月	1971年10月	契約期間	2年
管理費等	なし 共益費220,500円/月		
土地面積		用途地域	
駐車場			
現況	空	引渡日	相談
接道状況 (角地・開口)	エアコン エレベーター		
設備	駅から1分圏内 保証金償却：解約時2ヶ月		
備考			

この図面は物件情報の一部を抜粋して掲載しております。(現況優先)  
付帯条件や別途料金等が発生する場合がありますのでご確認ください。

at home

infosheet 物件番号 55795216001

東京都知事免許(5)第63431号 〒160-0004 東京都新宿区四谷3丁目5

# 株式会社三景コーポレーション

TEL : 03-3359-5521 FAX : 03-3359-7839 定休日 : 日・祭日

■取引態様：専任媒介