

# 貸事務所(一部)

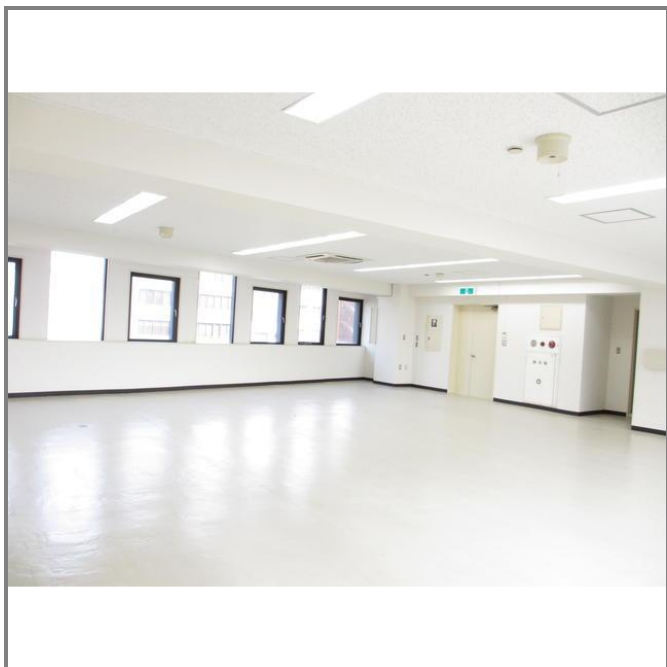
## 四谷三丁目

新宿区四谷3丁目

専有面積  
132.23㎡

築年月  
1974年05月

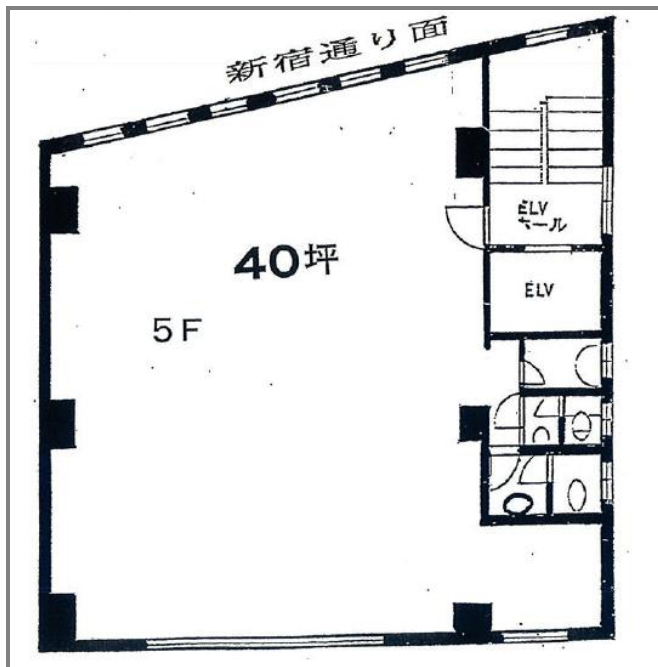
引渡し  
即時



新宿大通り面す  
駅至近の好立地 日当り・眺望良

チェックポイント！

日当り良好 トイレ 男女別トイレ 給湯 エアコン エレベーター



物件種目	貸事務所(一部)		
最寄駅	四谷三丁目		
賃料	54.60万円		
賃料条件	礼金なし 敷金8ヶ月 保証金なし		
物件所在地	東京都新宿区四谷3丁目5		
交通	東京メトロ丸ノ内線 四谷三丁目 徒歩1分		
建物	建物名	山本ビル	
	構造・規模	RC 7階建 5階部分	
使用部分面積	132.23㎡		
	築年月	1974年05月	契約期間
管理費等	共益費84,000円/月		
土地面積		用途地域	
駐車場			
現況	空	引渡日	即時
接道状況 (角地・間口)			
設備	トイレ 男女別トイレ 給湯 エアコン エレベーター		
備考	新宿大通り面す。 駅至近の好立地 日当り・眺望良好 利用駅1：都営新宿線 曙橋 徒歩7分 利用駅2：JR中央本線 四ツ谷 徒歩10分 保証金償却：解約時2ヶ月 更新料：新賃料1ヶ月		

この図面は物件情報の一部を抜粋して掲載しております。(現況優先)  
付帯条件や別途料金等が発生する場合がありますのでご確認ください。

at home

infosheet 物件番号 19005940001

東京都知事免許(5)第63431号 〒160-0004 東京都新宿区四谷3丁目5

# 株式会社三景コーポレーション

TEL : 03-3359-5521 FAX : 03-3359-7839 定休日 : 日・祭日

■取引態様：媒介